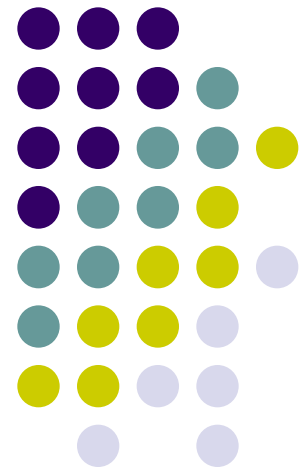


# Гражданский контроль озеленения общественных пространств квартала

---





# Что такое озеленение?

*Озеленение - элемент благоустройства и ландшафтной организации территории, обеспечивающий формирование среды муниципального образования с активным использованием растительных компонентов, а также поддержание ранее созданной или изначально существующей природной среды на территории муниципального образования*

*(в редакции Приказа Минстроя России от 17.03.2014 № 100/пр «Методические рекомендации по разработке правил и норм благоустройства территорий муниципальных образований»)*

# Основные элементы озеленения

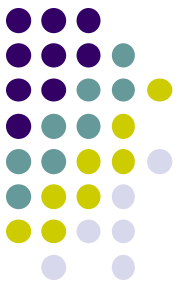
- ✓ Деревья
- ✓ Кустарники
- ✓ Газоны
- ✓ Цветники





# Предмет контроля

Качество озеленения (деревья, кустарники, газоны, цветники) общественных пространств в квартале



# Параметры контроля



- ✓ Качество состояния деревьев.
- ✓ Качество состояния кустарников.
- ✓ Качество состояния газонов.
- ✓ Качество состояния цветников (при наличии).



# Качество состояния деревьев





# Качество состояния деревьев





# Качество состояния деревьев



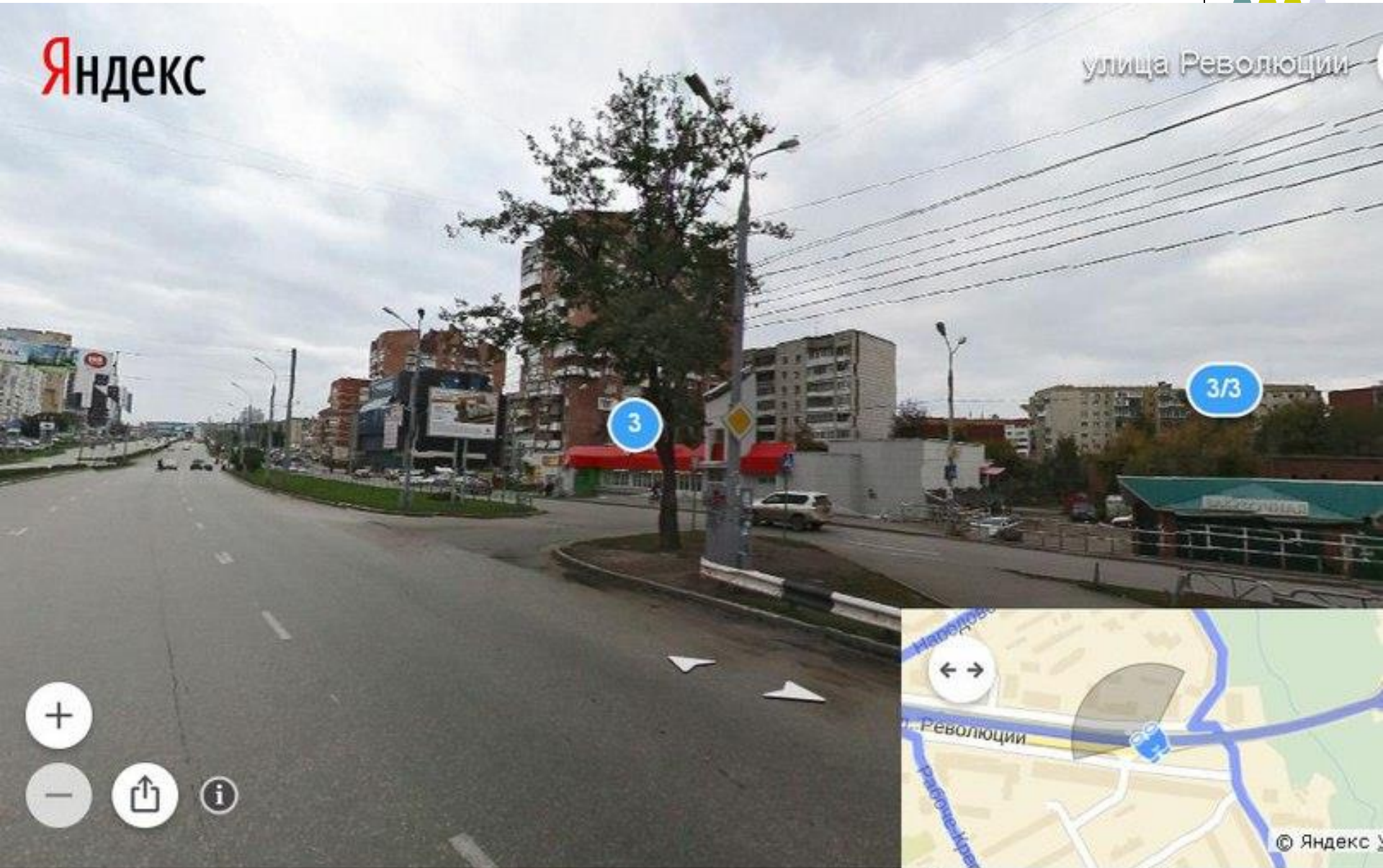


# Дуб на ул. Революции



Яндекс

улица Революции





# Дуб на ул. Революции





# Рабочая карта, пример



## Рабочая карта № 1 проведения гражданского контроля озеленения общественных пространств квартала (микрорайон « \_\_\_\_\_ »)

Данные о территории проведения контроля: улицы, проходы и проезды между границами домов и зданий ул. Революции, №3/3 (наименования всех улиц, переулков, номера зданий по адресной принадлежности).

№ п/п	Объект, привязка к адресу здания	Качество состояния деревьев (хор., уд., неуд.)	Качество состояния кустарников (хор., уд., неуд.)	Качество состояния газонов (хор., уд., неуд.)	Качество состояния цветников (при наличии) (хор., уд., неуд.)	Примечание
1	Участок газона площадью со старинным дубом по ул. Революции, у здания №3/3	Дуб черешчатый обхватом 227 см на уровне 130 см от земли. Предположительный возраст – 150 лет. Состояние дерева удовлетворительное. Крона хорошо сформирована. Есть повреждения коры, в дуб забиты гвозди и металлические скобы. Ограждения нет, прикорневое пространство утопано. Уход за деревом: полив, дождевание, обмыв кроны, внесение удобрений, рыхление почвы, мульчирование и утепление согласно пп 3.1.1 -3.1.4.23 отсутствует.	Нет	неудовлетворительное. Газон полностью вытопан, плодородная земля отсутствует, полив, удобрение, уход – не проводятся.	нет	Необходимо разработать меры по восстановлению и обеспечить защиту данного участка озеленения при помощи ограждения согласно Методическим рекомендациям о разработке норм и правил по благоустройству территории муниципальных образований, п.3.2.2. Обеспечить уход за деревом: полив, дождевание, обмыв кроны, внесение удобрений, рыхление почвы, мульчирование и утепление и т.д. согласно пп 3.1.1 -3.1.4.23 Приказа от 15 декабря 1999 г. N 153 ОБ УТВЕРЖДЕНИИ ПРАВИЛ СОЗДАНИЯ, ОХРАНЫ И СОДЕРЖАНИЯ ЗЕЛЕННЫХ НАСАЖДЕНИЙ В ГОРОДАХ РОССИЙСКОЙ ФЕДЕРАЦИИ Волонтеры готовы установить ограждение из собственных пиломатериалов или плетеной ивовой лозы.

Всего обследовано 1 объектов.

Члены группы гражданского контроля:

1. Баглей Надежда Всеволодовна адрес: ул. \_\_\_\_\_ дом № \_\_\_\_\_, кв. \_\_\_\_\_, контакт +7 ( ) \_\_\_\_\_ подпись \_\_\_\_\_
2. Кострова Татьяна Станиславовна ФИО. адрес: ул. \_\_\_\_\_ дом № \_\_\_\_\_, кв. \_\_\_\_\_, контакт +7 ( ) \_\_\_\_\_ подпись \_\_\_\_\_

# Дубы у Дворца Молодежи





# Дубы у Дворца Молодежи





# Дубы у Дворца Молодежи





# Качество состояния кустарников





# Горностаевая моль в Индустриальном районе





# Качество состояния газонов



# Категории газонов



2.7.16. Теневые почвопокровные газона

2.7.17. Луговые газоны

2.7.18. Партерные газоны

2.7.21. Мавританские или "цветущие" газоны

- 3.2.1. Правильное содержание (**партерных**) газонов заключается в аэрации, кошении, обрезке бровок, землевании, борьбе с сорняками, подкормках, поливе, удалении опавших листьев осенью и ремонте.
- 3.2.16. Места, поврежденные после зимы или вытопанные, необходимо вскопать на глубину 20 см, почву разровнять, внести удобрения, посеять заново семена газонных трав и полить.



# Качество состояния газонов





# Качество состояния газонов





# Качество состояния газонов





# Качество состояния газонов





# Качество состояния газонов



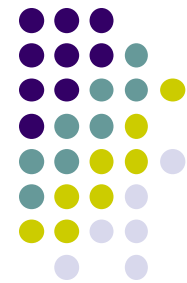


# Качество состояния газонов



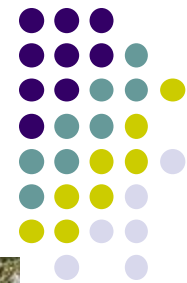


# Качество состояния цветников





# Качество состояния цветников





# Качество состояния цветников





# Качество состояния цветников



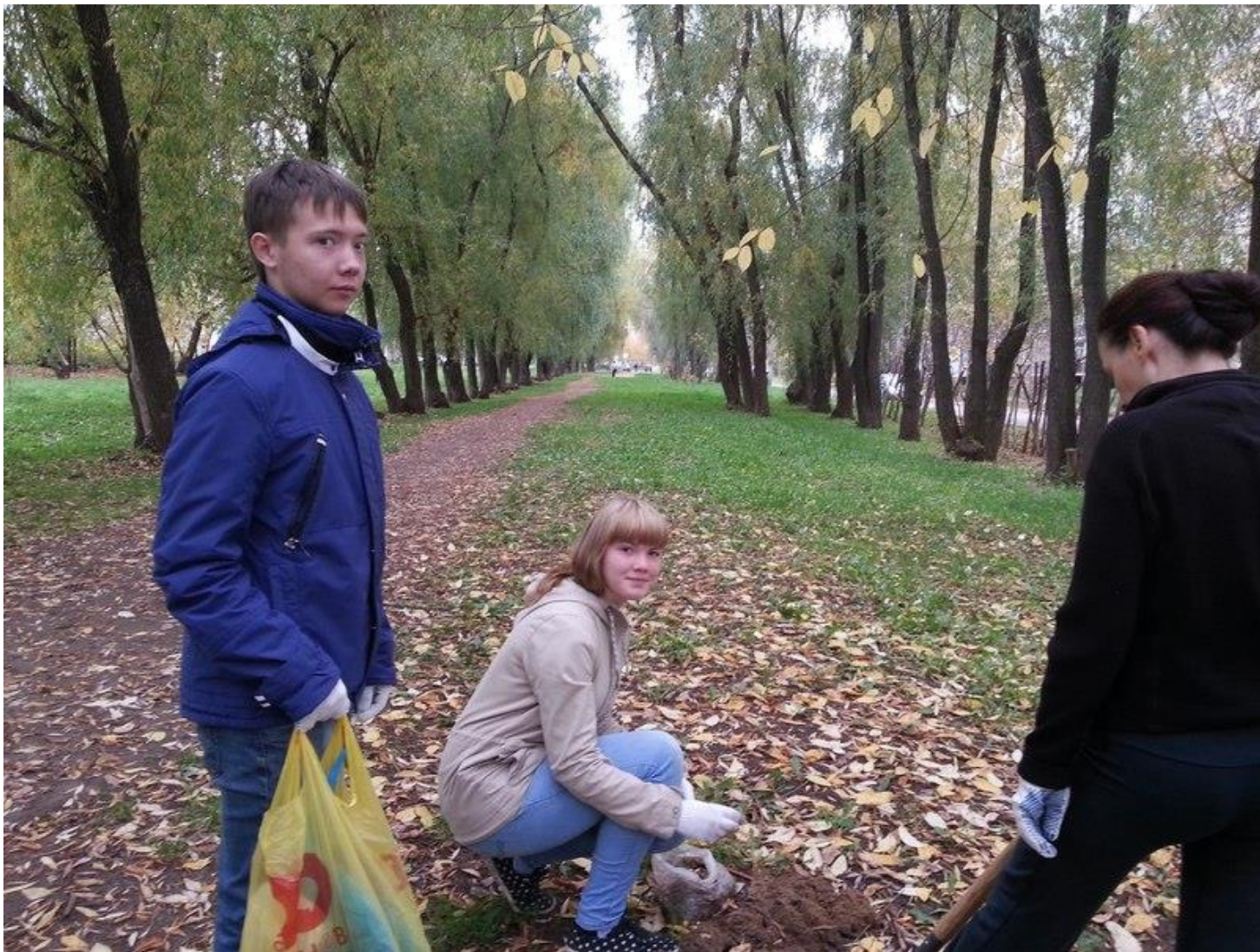


# Качество состояния цветников





# Качество состояния цветников







# Методы контроля

*Метод натурных исследований и наблюдения с непосредственной фиксацией результатов*

- ✓ Контроль может проводиться *в групповом режиме*
- ✓ Участникам группы контроля наиболее эффективно *разбиться на пары*, что максимально быстро охватить всю территорию квартала



# Рекомендации



- ✓ Если мы готовимся к обследованию общих территорий квартала на предмет озеленения, то понимаем, что для каждого сезона есть свои особенности контроля.
- ✓ Необходимо четко *различать* муниципальные, частные земли и придомовые территории, все собственники, в том числе муниципалитет, имеют свои обязательства по озеленению и его сохранности



# Формализованные инструменты



- ✓ Для фиксации результатов используется специально разработанная **рабочая карта**, содержащая основные параметры обследования
- ✓ В данном случае можно не осуществлять фотографирования – они могут быть похожи, как две капли воды. Достаточно **указывать четкую привязку** к конкретному зданию, или другому объекту, удобному для ориентировки
- ✓ После анализа заполненных рабочих карт составляется **сводный акт** по итогам проведения гражданского контроля, содержащий данные о наличии явных нарушений качества озеленения. К сводному акту **прилагаются** заполненные рабочие карты



# Результирующая документация



- ✓ После анализа заполненных рабочих карт составляется ***сводный акт*** по итогам проведения гражданского контроля, содержащий данные о наличии явных нарушений качества озеленения.
- ✓ К акту прилагаются ***все заполненные рабочие карты***

# Результирующие мероприятия



- ✓ Сводный акт прилагается к **обращению** в администрацию района, подготовленное **на имя главы района**. Реагировать будут, конечно же, специалисты отдела благоустройства администрации района
- ✓ В обращении необходимо указать, чтобы специалист перед объездом (обходом) связался с членами группы гражданского контроля чтобы сделать это **совместно**



# Карта дубов в Перми



← priodapermi.ru    Поиск    ☆    📁    📧    📄    🏠    📍    АВР

@mail.ru    🔍 промежуточная шведская рябина купить семена    **Найти!**    📧 Почта 12    🎵 Музыка Москва



Экологический проект **Природа Перми**    Описание сайта    Организаторы проекта    🔍

### Календарь природы

<Пред    Сегодня    След>

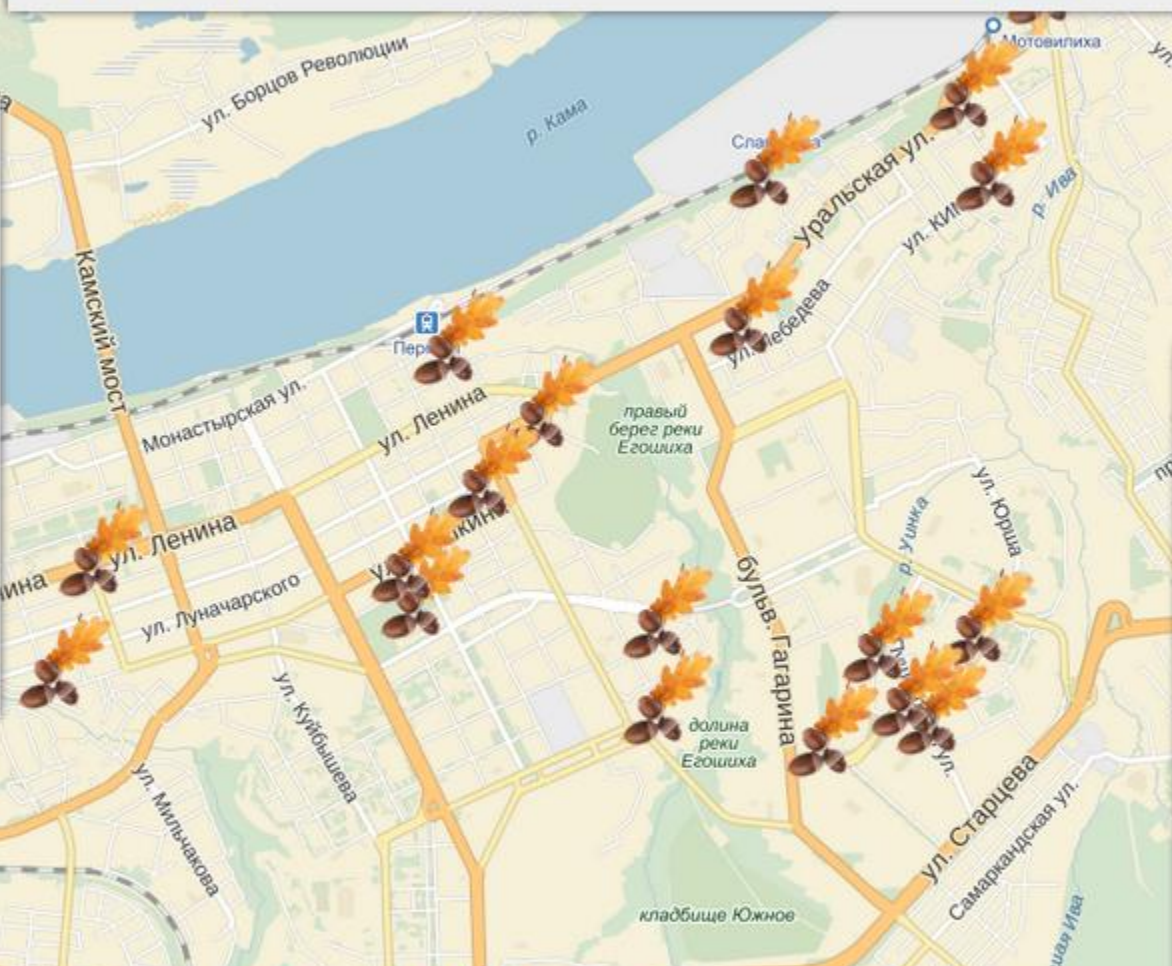
Октябрь    2015

Пн	Вт	Ср	Чт	Пт	Сб	Вс
			1	2	3	4
5	6	7	8	9	10	11
12	13	14	15	16	17	18
19	20	21	22	23	24	25
26	27	28	29	30	31	

### Фенологические события

на 28.10.2015 событий 1

**В добрый путь!**  
1 сентября - 15 ноября  
Перелетные птицы улетают на юг



### Растения

- Деревья
- Кедр
- Лиственница
- Сосна
- Ель
- Пихта
- Ива
- Дуб
- Липа
- Рябина